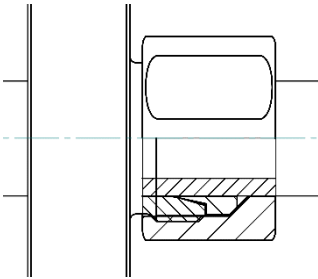
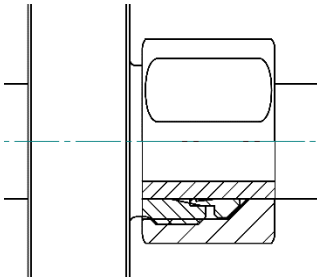


Klemmring PTFE (HDEF...CR2)

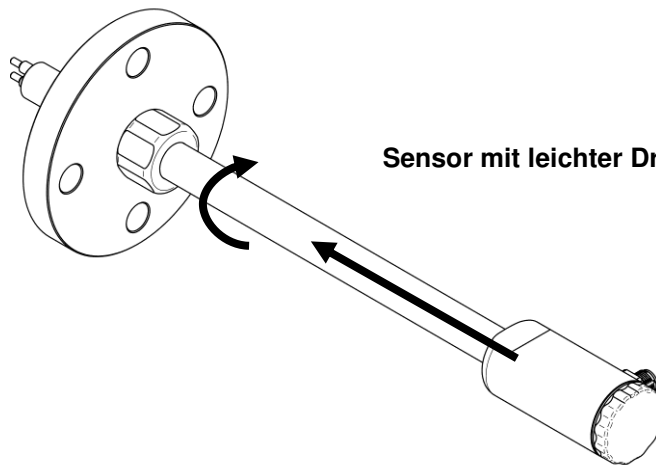


Klemmring Edelstahl 1.4571 (HDEF...CR1)  
Klemmring Hastelloy C4 2.4610 (HDEF...CR3)



### Vorbereitungen

- Es ist sicherzustellen, dass die Gewinde von Überwurfmutter und der Flansch frei von Verschmutzungen und Fremdkörpern sind.
- Sensor mit einer leichten Drehbewegung bis zur vorgegebenen Eintauchtiefe einschieben. Diese geht aus der Bedienungsanleitung des Sensors hervor.



Sensor mit leichter Drehbewegung einschieben

### Klemmring Edelstahl 1.4571 (HDEF...CR1)

### Klemmring Hastelloy C4 2.4610 (HDEF...CR3)

- Mit einem Drehmomentschlüssel (Schlüsselweite 32) die Überwurfmutter mit 60 Nm anziehen. Diese Vorgabe gilt auch bei wiederholter Montage.

### Klemmring PTFE (HDEF...CR2)

- Mit einem Schlüssel (Schlüsselweite 32) die Überwurfmutter eine halbe Umdrehung (180°) anziehen. Diese Vorgabe gilt auch bei wiederholter Montage.

**Hinweis:** Ein Markierungsstrich erleichtert die Kontrolle der vorgeschriebenen Umdrehung.

Index	ÄM	Datum	Name	Index	ÄM	Datum	Name

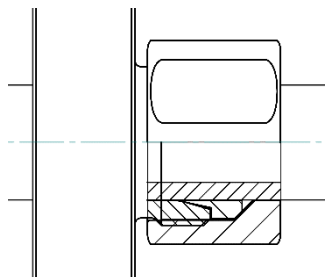
**FlowVision GmbH**

**Im Erlet 6 90518 Altdorf**

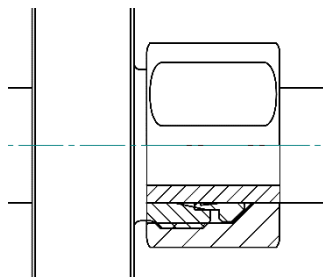
phone 0049 9187 92293-0 fax 0049 9187 92293-29

www.flowvision-gmbh.de info@flowvision-gmbh.de

clamping ring PTFE (HDEF...CR2)

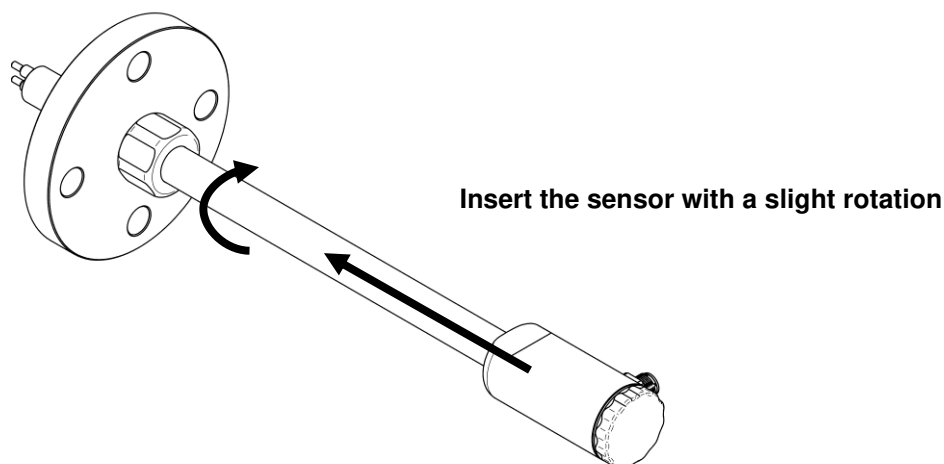


clamping ring stainless steel 1.4571 (HDEF...CR1)  
clamping ring hastelloy C4 2.4610 (HDEF...CR3)



### Preparations

- It must be ensured that the threads of the union nut and the flange are free of dirt and debris.
- Insert the sensor with a slight rotation to the specified insertion depth. This can be found in the manual of the sensor.



clamping ring stainless steel 1.4571 (HDEF...CR1)

clamping ring Hastelloy C4 2.4610 (HDEF...CR3)

- Tighten the union nut with 60 Nm using a torque wrench (wrench size 32). This instruction also applies to repeated assembly.

clamping ring PTFE (HDEF...CR2)

- Tighten the union nut a half rotation (180°) with a wrench (wrench size 32). This instruction also applies to repeated assembly.

**Note:** A marking line makes it easier to check the prescribed rotation.