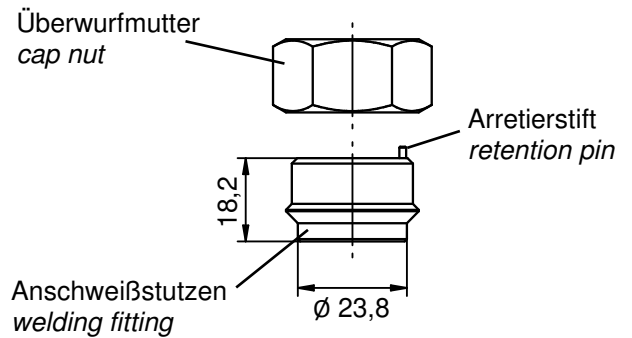
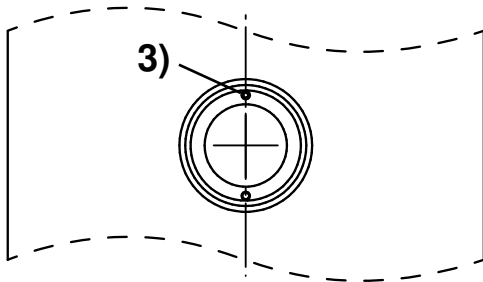
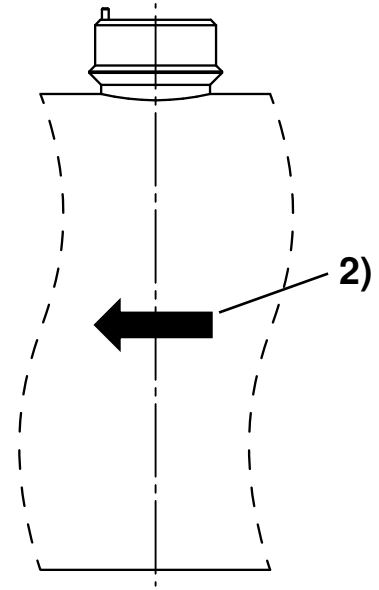
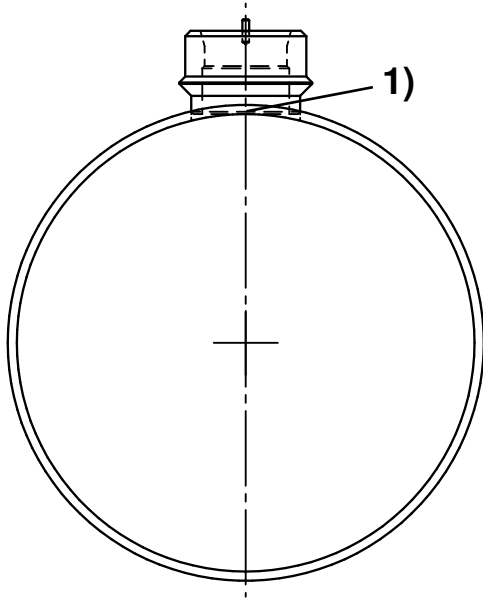


Die zur Verfügung gestellten Informationen sind nach unserem Wissen genau und zuverlässig, jedoch übernimmt FlowVision keine Verantwortung für deren Anwendung. FlowVision behält sich das Recht vor, Spezifikationen im Sinne des technischen Fortschritts jederzeit zu ändern.

- 1) Einbautiefe: Anschweißset bündig mit Rohrrinnenwand
Installation depth: Welding set flush with inner pipe wall
- 2) Durchflussrichtung beachten
Observe flow direction
- 3) Orientierung beachten: Arretierstift in Rohrmitte
Observe orientation: Retention pin in middle of the pipe



Weitergabe sowie Vervielfältigung dieses Dokuments, Verwertung und Mitteilung seines Inhaltes sind verboten, soweit nicht ausdrücklich gestattet. Zuwiderhandlungen verpflichten zu Schadensersatz. Alle Rechte für den Fall der Patent-, Gebrauchsmuster- oder Geschmacksmustereintragung vorbehalten. Schutzvermerk nach DIN 34.

Index	ÄM	Datum	Name	Index	ÄM	Datum	Name
				a	---	26.09.2023	oam

FlowVision GmbH
Im Erlet 6 90518 Altdorf
 phone 0049 9187 92293-0 fax 0049 9187 92293-29
 www.flowvision-gmbh.de info@flowvision-gmbh.de