

Sensoreinbau unter Druck

Die intelligente Lösung für dauerhaft genutzte Leitungen



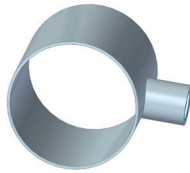
Sensoreinbau unter Druck

Die intelligente Lösung für dauerhaft genutzte Leitungen

1

Stutzen unter Druck anschweißen

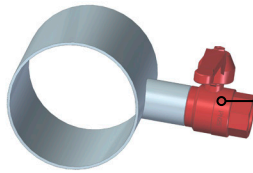
Wir vermitteln Ihnen gerne den Kontakt zu ausführenden Firmen



2

Unter Druck durchbohren, Kugelhahn montieren und schließen

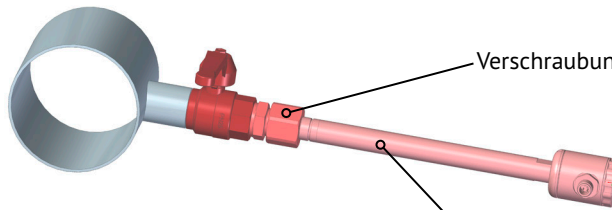
Wir vermitteln Ihnen gerne den Kontakt zu ausführenden Firmen



Kugelhahn BV-02M3-PI

3

Verschraubung einschrauben, Sensor bis Kugelhahn einschieben

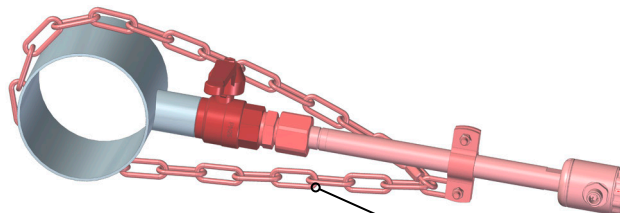


Verschraubung VK-04D8M1

Einschiebesensor

4

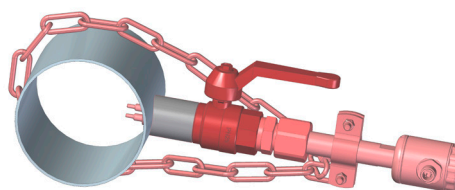
Sicherungsset anbringen und spannen



Sicherungsset 0Z122Z000204

5

Kugelhahn öffnen, Sensor einschieben



6

Überwurfmutter der Verschraubung anziehen

